

Die Klimaschutzagentur

Martin Komander & Dr. Carolin Klüsener
Gemeinde Sibbesse
am 28.01.2026 - 17:30 Uhr

Agenda

- Begrüßung
- Kurzvorstellung zum aktuellen Stand des Klimaschutzkonzeptes
Geschäftsführer der Klimaschutzagentur Referent Martin Komander
- Aktuelle ausgewählte Projekte – Referentin Dr. Carolin Klüsener
- Zeit für Fragen

Das aktuelle Klimaschutzagenturteam



MBA, Dipl.-Ing. (FH)
Martin Komander
Geschäftsführer



M.Sc. Mario Schmidt
Klimaschutzmanager



Dr. Regina Walther
Klimaschutzbeauftragte
Dipl. Biologin



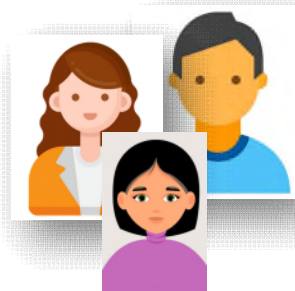
B. Eng. Falk Neumaier
Nachhaltigkeitsmanager



Dr. Carolin Klüsener
Klimaschutzmanagerin



Anu Paudel
Klimaschutzmanagerin
(ab 01.02.2026)



Zeitnahe Besetzung

- 0,5 Landesstelle § 18
- 1,0 Verwaltungsstelle
- 0,5 Klimaschutzmanager:in

Vor Ort im Landkreis tätig...

Haben Sie Interesse? 0 51 21 - 309 27 77 | info@klimaschutzagentur-hildesheim.de

**KLIMA
SCHUTZ
AGENTUR**
LANDKREIS
HILDESHEIM

START

ÜBER UNS

WARUM
KLIMASCHUTZ?

FÜR
PRIVATPERSONEN

FÜR
KOMMUNEN

FÜR
UNTERNEHMEN

AKTUELLES &
WISSENSWERTES

TERMINE



Strategie: Klimaschutzkonzeptentwicklung

**KLIMA
SCHUTZ
AGENTUR**
LANDKREIS
HILDESHEIM



Klimaschutzprogramm
für den Landkreis Hildesheim,
seine Städte und Gemeinden

Band 1

Arbeitsgemeinschaft



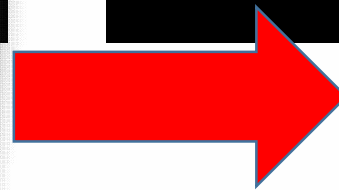
Klimaschutzprogramm
für den Landkreis Hildesheim,
seine Städte und Gemeinden

Band 2, Teil A

Energie- und CO₂-Bilanz der Städte,
Gemeinden und Samtgemeinden

27. November 2012

Arbeitsgemeinschaft



KLIMASCHUTZKONZEPT
ABSCHLUSSBERICHT

Erläuterungen zum Kommunen-Steckbrief

Stand: 14.02.2024

Allgemeine Angaben (Seite 1)

Kommunen können deutliche Unterschiede in Bezug auf geografische Größe, Bevölkerungsdichte, sozioökonomische Merkmale und in der Zusammensetzung des Gebäudebestandes aufweisen. Daraus ergeben sich unterschiedliche Herausforderungen und Chancen für den Klimaschutz. Es werden Daten aus der Statistik für das Jahr 2021 aufgeführt.

Energie- und Treibhausgasbilanz 2021 (Seite 2)

Die Energie- und Treibhausgasbilanz basiert auf der Bilanzierungssystematik Kommunal (BISKO) und wurde mit dem Bilanzierungstool ECOSPEED Region erstellt. Es werden alle auf dem Territorium anfallenden Endenergieverbräuche erhoben und den Verbrauchssektoren Haushalte, Gewerbe-Handel-Dienstleistungen (GHD), Industrie, Verkehr und kommunale Einrichtungen zugeordnet. Die Daten werden ohne Witterungskorrektur (unbereinigt) verwendet. Eingangsdaten und Ergebnisse können für die eigene Kommune im Bilanzierungstool¹ eingesehen werden.

Endenergieverbräuche (nach Sektoren und nach Energieträgern, Seite 2)

- Strom, Erdgas und Fernwärme sind lokale Daten, die vom zuständigen Energieversorgungsunternehmen bereitgestellt wurden, ebenso wie die Stromeinspeisung aus erneuerbaren Energien.
- Heizöl, Holz, Kohle und Flüssiggas wurden aus der Anzahl der Feuerungsanlagen (Datenbereitstellung durch die Schornsteinfegerinnung Südniedersachsen) und durchschnittlichen Verbräuchen berechnet.
- Solarthermie wurde aus der Kollektorfäche² und einem im Bilanzierungstool hinterlegten Flächenenergieertrag ermittelt.
- Die Nutzung von Wärmepumpen wurde über den zum Betrieb benötigten Strom und einem angenommenen Wirkungsgrad (Jahresarbeitszahl) von 3,2 ermittelt. Die Jahresarbeitszahl beschreibt das Verhältnis zwischen der jährlich bereitgestellten Wärmemenge und der jährlich eingesetzten Strommenge. Die Wärmemenge entspricht demnach der 3,2fachen Strommenge.
- Die Ermittlung des Energieverbrauchs durch das Verkehrsaufkommen wird vom IFEU³ auf Basis des TREMOD Modells (Transport Emission Model)⁴ berechnet und in ECOSPEED Region zur Verfügung gestellt. TREMOD bildet den Verkehr in Deutschland hinsichtlich seiner Verkehrs- und Fahrleistungen, Energieverbräuche und den zugehörigen Klimagas- und Luftschadstoffemissionen ab.

¹ <https://region.ecospeed.ch/reco/>

² <https://www.solaratlas.de/>

³ Institut für Energie- und Umweltforschung Heidelberg gGmbH

⁴ <https://www.ifeu.de/methoden-tools/modelle/tremod>

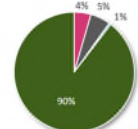
Kommunen-Steckbrief Sibbesse

Stand: 25.03.2024

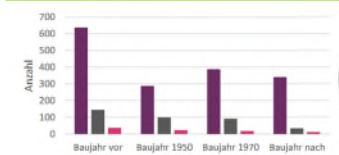
Allgemeine Kennzahlen	2021
Einwohner ^[1]	5.766
Einwohner pro km ² ^[2]	80
m ² Wohnfläche pro Einwohner ^[3]	58
Anzahl Pkw pro Einwohner ^[4]	0,70



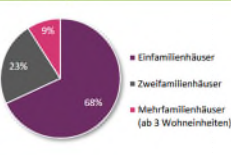
Flächennutzung [ha] ^[5]	2021
Siedlung	325
Verkehr	384
Gewässer	38
Vegetation	6.449
Landwirtschaft	3.628
Wald	2.760
Sonstiges	61
Gesamt	7.196



Anzahl Wohnungen nach Baujahr und Gebäudetypen^[6]

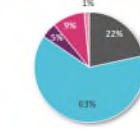


Wohnfläche nach Gebäudetypen^[7]

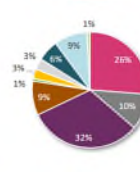


Energie- und Treibhausgasbilanz 2021

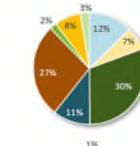
Endenergieverbrauch nach Sektoren	MWh ^[8]
Verkehr	13.468
Haushalte	39.107
Industrie	2.849
GHD	5.877
Kommunale Zuständigkeit	946
Gesamt	62.247



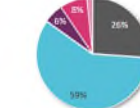
Endenergieverbrauch nach Energieträgern	MWh ^[9]
Strom	16.329
Heizöl EL	6.304
Erdgas	19.646
Biomassewärme	5.924
Umweltwärme	438
Sonnenkollektoren	1.672
Kohle	40
Flüssiggas	1.912
Benzin	3.636
Diesel	5.767
Biogene Kraftstoffe	579
Gesamt	62.247



Erneuerbare Energien	Anlagenanzahl ^[10]	MWh ^[11]
Windkraft	2	2.766
Photovoltaik	423	1.473
Biomassestrom	1	6.698
Wasserkraft	2	2.355
Biomassewärme		5.924
Umweltwärme		438
Sonnenkollektoren		1.672
Biogene Kraftstoffe		579
Gesamt		21.905



Treibhausgasemissionen nach Sektoren	ktCO ₂ -eq ^[12]
Verkehr	4.746
Haushalte	10.684
Industrie	1.022
GHD	1.433
Kommunale Zuständigkeit	290
Gesamt	18.174



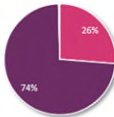
Anteil der erneuerbaren Energien am Endenergieverbrauch	Sibbesse	Landkreis Hildesheim	Niedersachsen
Strom	81%	40%	54%
Wärme	22%	4%	17%
Gesamt			

Pro-Kopf-Energiebedarf	MWh/EW	MWh/EW	MWh/EW
Sibbesse	10,8	27,9	28,9
Pro-Kopf-Energiebedarf			

Pro-Kopf-Treibhausgasemissionen	ktCO ₂ -eq/EW	ktCO ₂ -eq/EW	ktCO ₂ -eq/EW
Sibbesse	3,2	8,6	7,7
Pro-Kopf-Treibhausgasemission			

Kommunale Zuständigkeiten 2021

Energieverbrauch nach Energieträgern	MWh ^[13]
Strom	248
Heizöl EL	-
Erdgas	694
Biomassewärme	-
Benzin	1
Diesel	3
Gesamt	946



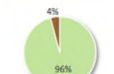
Stromverbrauch nach Verbrauchsgruppen	MWh ^[14]
Verwaltungsgebäude	k. A.*
Schulen / Kitas	k. A.*
Sonstige Gebäude / Infrastruktur	k. A.*
Straßenbeleuchtung	k. A.*
Gesamt	k. A.*

Wärmeverbrauch nach Verbrauchsgruppen	MWh ^[15]
Verwaltungsgebäude	k. A.*
Schulen / Kitas	k. A.*
Sonstige Gebäude / Infrastruktur	k. A.*
Gesamt	k. A.*

* keine Angabe, Daten nicht verfügbar

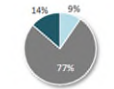
Nichtenergiebedingte Emissionen aus der Landwirtschaft 2021

Treibhausgasemissionen nach Wirtschaftsart	ktCO ₂ -eq ^[16]
Landwirtschaftliche Böden	7.000
Tierhaltung*	300
Gesamt	7.300



* ohne Schweine, Schafe, Einhufer und Geflügel
(Zahlenwert unbekannt oder aus Geheimhaltungsgründen nicht veröffentlicht)

Treibhausgasemissionen nach Treibhausgasart	ktCO ₂ -eq ^[17]
CO ₂ -Emissionen	700
N ₂ O-Emissionen	5.600
CH ₄ -Emissionen	1.000
Gesamt	7.300



Quellen

[1] Landesamt für Statistik Niedersachsen

[2] Zensus 2021, Ergebnis Zensus 2021 lag nicht vor (Stand 06.09.24)

[3] Umweltbundesamt

[4] Kraftfahrts-Bundesamt

[5] Statistisches Bundesamt

[6] Daten Energieversorger, ECOSPEED, Recherche IE Leipzig

[7] Marktstammdatenregister

[8] Übertragungsnetzbetreiber Bewegungsdaten

[9] Umweltbundesamt

[10] Statistisches Bundesamt

[11] Statistisches Bundesamt

[12] Daten kommunale Ämter

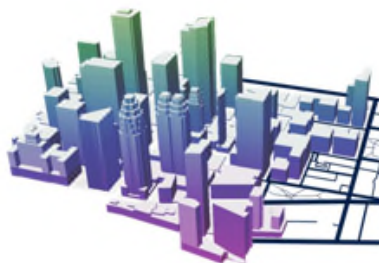
[13] Berechnung nach Thünen-Institut, Daten Landwirtschaftszählung 2020

Transparenz schaffen...



Beschlüsse for
Maßnahmen und
Investitionen

PROZESS



Charakteristika
bzw. Merkmale
einer Kommune,
Region, Land

STRUKTUR *



Menschen bzw.
Bürger*innen, die
ihr Verhalten
verändern

SUBJEKTE



**Aktivitätsverlage-
rung** gemäß IPCC
zur Reduktion von
THG

MINDERUNGS-
METHODEN *



**Nachhaltige &
lebenswerte**
Kommune, Region,
Land

WIRKUNGEN

Veranstaltungshinweis

IHR ZUHAUSE.

IHRE ENTSCHEIDUNG.

IHRE WÄRMEPUMPE?

Kommunale Wärmeplanung, Wärmepumpe zur
Wärmewende -
wie die Kommunen und Ratsuchende Akzente
setzen können -
ein Vortrag mit Dr. Jens Clausen



Wo?

Großer Sitzungssaal im Kreishaus
Marie-Wagenknecht-Straße 3,
31134 Hildesheim (Eingang B)

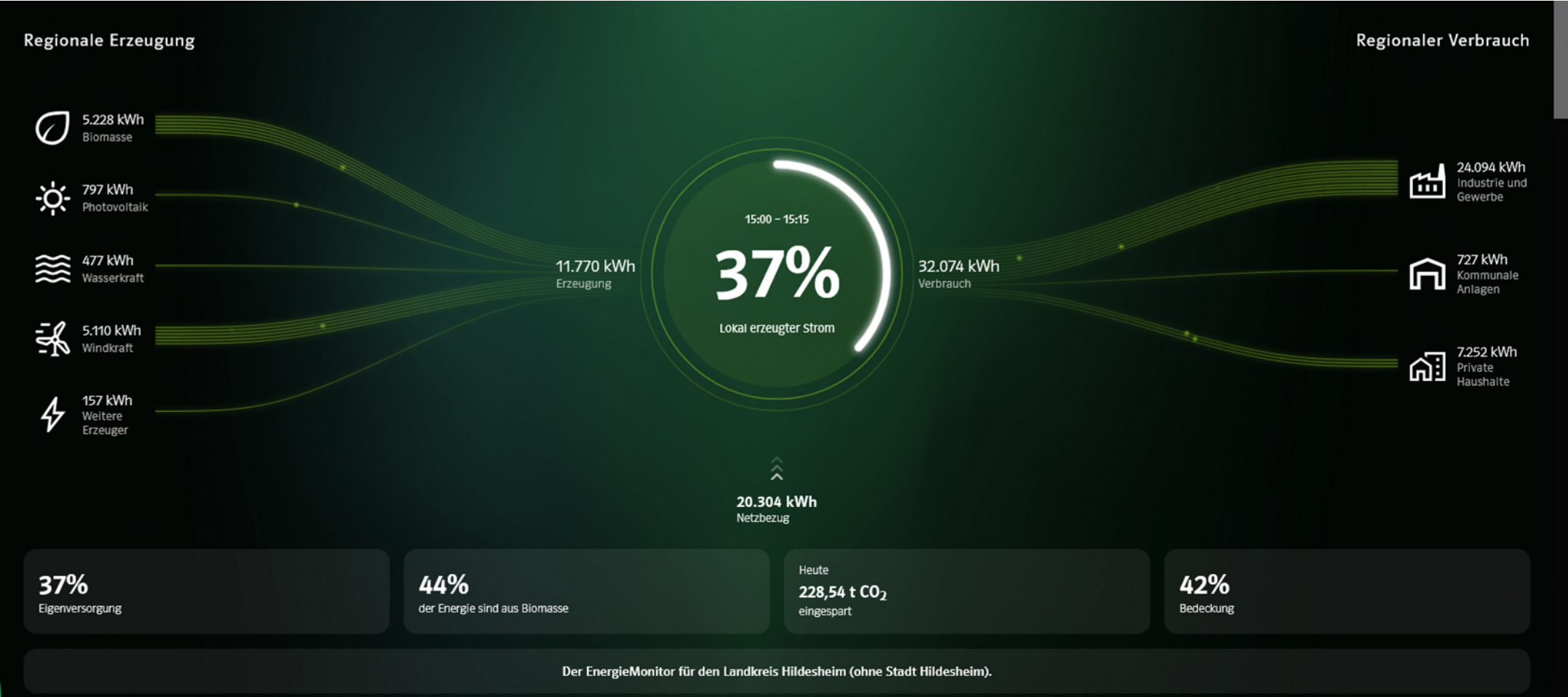
Wann?

12.02.2026,
um 18:00 Uhr

Bei Interesse
bitten wir um
Anmeldung per
E-Mail:

info@klimaschutzagentur-hildesheim.de

Wissensvermittlung – EnergieMonitor



Quelle: Avacon

Angebot für Privatpersonen: Solardach- und Gründachkataster



Angebot für Privatpersonen: Solardach- und Gründachkataster

**KLIMA
SCHUTZ
AGENTUR
LANDKREIS
HILDESHEIM**

VORTEILE VON SOLARDÄCHERN AUF EINEN BLICK

Klimaschutz & Umwelt

- > CO₂ Einsparung durch die Reduktion von fossilen Brennstoffen für Heiz-, Warmwasser- und Strombedarf
- > Sie schützen das Klima mit selbst produzierten Erneuerbaren Energien
- > Solaranlagen erzeugen keinen Lärm oder Feinstaub
- > Wegfall von CO₂-intensiven Transportwegen für fossile Brennstoffe

Wirtschaftlichkeit

- > Einsparung von Strom bzw. Heizkosten durch die Eigenversorgung über die Solaranlagen
- > Einspeisevergütung bei Stromüberschuss
- > Wertsteigerung der Immobilie
- > Größere Unabhängigkeit von steigenden Strom- und Heizpreisen
- > Erhöhung der regionalen nachhaltigen Wertschöpfung direkt vor Ort

ACHTUNG!
Die Ergebnisse des Rechners ersetzen keine professionelle Beratung vor Ort. Eine Prüfung der Statik ist in jedem Fall nötig.

Kommen Sie mit Ihren Fragen auf uns zu!
Gerne geben wir Ihnen weitere Informationen.

KLIMA SCHUTZ AGENTUR LANDKREIS HILDESHEIM

☎ 05121 / 309-2777
✉ info@klimaschutzagentur-hildesheim.de

KLIMA SCHUTZ AGENTUR LANDKREIS HILDESHEIM

KLIMASCHUTZAGENTUR LANDKREIS HILDESHEIM gGmbH
BISCHOF-JANSSEN-STRASSE 31 · 31134 HILDESHEIM

GESCHÄFTSFÜHRER: MARTIN KOMANDER

EINGANG GESCHÄFTSSTELLE:
SPEICHERSTRASSE/ECKE KAISERSTRASSE

WWW.KLIMASCHUTZAGENTUR-HILDESHEIM.DE

Klimaneutral
Druckprodukt
ClimatePartner.com

Die Region macht oben Energie

Ein **SOLARDACH** schont die Umwelt und den Geldbeutel.
Wie? Wir helfen weiter.
KOSTENLOS!

Landkreis Hildesheim

KLIMA SCHUTZ AGENTUR LANDKREIS HILDESHEIM

www.landkreishildesheim.de
www.klimaschutzagentur-hildesheim.de

VORTEILE VON GRÜNDÄCHERN AUF EINEN BLICK

Wohlbefinden

- > Ästhetisches Umfeld > Verringerung von Hitzeinseln
- > Verbesserung der Nachtabkühlung
- > Verbessertes Mikroklima: Abkühlung der Luft & Erhöhung der Luftfeuchtigkeit
- > Bessere Atemluft durch Feinstaubbindung & Sauerstoffproduktion
- > Dämmwirkung durch Bepflanzung verringert Aufheizung / Auskühlung im Dachgeschoss
- > Pflanzen wirken lärmindernd
- > Nutzflächenvergrößerung: Raum für Erholung, Spiel und Sport oder für den Anbau von Kräutern, Blumen, Gemüse & Obst.

Umwelt

- > weniger Aufheizung
- > Regenwasserrückhalt auch bei Starkregenereignissen verringert den Abfluss des Regens in die Kanalisation
- > CO₂ Einsparung über Fotosyntheseleistung der Pflanzen
- > Filterwirkung und dauerhafte Bindung von Feinstaub
- > Dach als zusätzlicher Lebensraum für die Tierwelt
- > Erhöhung der Biodiversität vor Ort

Wirtschaftlichkeit

- > Einsparung von Heiz- bzw. Kühlungskosten durch die Dämmwirkung des Gründachs
- > Gründächflächen gelten in einigen Kommunen als nicht versiegelte und verringern so die Abwassergebühren
- > Schutz der Dachabdeckung vor Temperaturextremen
- > Schutz vor Sturm und Hagelschlag
- > Brandschutz vor UV-Strahlung verlängert die Lebensdauer der Dachabdeckung

ACHTUNG!
Die Ergebnisse des Rechners ersetzen keine professionelle Beratung vor Ort. Eine Prüfung der Statik ist in jedem Fall nötig.

Kommen Sie mit Ihren Fragen auf uns zu!
Gerne geben wir Ihnen weitere Informationen.

KLIMA SCHUTZ AGENTUR LANDKREIS HILDESHEIM

☎ 05121 / 309-2777
✉ info@klimaschutzagentur-hildesheim.de

KLIMA SCHUTZ AGENTUR LANDKREIS HILDESHEIM

KLIMASCHUTZAGENTUR LANDKREIS HILDESHEIM gGmbH
BISCHOF-JANSSEN-STRASSE 31 · 31134 HILDESHEIM

GESCHÄFTSFÜHRER: MARTIN KOMANDER

EINGANG GESCHÄFTSSTELLE:
SPEICHERSTRASSE/ECKE KAISERSTRASSE

WWW.KLIMASCHUTZAGENTUR-HILDESHEIM.DE

Klimaneutral
Druckprodukt
ClimatePartner.com

Die Region wird oben grün

Eine **DACHBEGRÜNUNG** schont die Umwelt und den Geldbeutel.
Wie? Wir helfen weiter.
KOSTENLOS!

Landkreis Hildesheim

KLIMA SCHUTZ AGENTUR LANDKREIS HILDESHEIM

www.landkreishildesheim.de
www.klimaschutzagentur-hildesheim.de

Angebot für Privatpersonen: neutrale Energieberatung von der VZN e.V.

- ✓ Vermittlung von Gebäude-Energieberatungen, Solarberatung, Heizungsberatung sowie der Terminkoordinierung der VZN-Stützpunkte
- ✓ Klimaschutzagentur übernimmt Eigenanteil von 40 Euro für die Beratung bei Ihnen zu Hause
- ✓ Dauerhafte Kooperation im Landkreis Hildesheim
- ✓ Terminkoordination über die Klimaschutzagentur



Thermografie-Spaziergang in Sibbesse

THERMOGRAFIE-SPAZIERGANG

WAS IST THERMOGRAFIE?

Mit Hilfe von Wärmebildern, wie sie mit einer Thermografie-Kamera aufgenommen werden, wird ersichtlich, an welchen Stellen eine Gebäudehülle **energetisch optimiert** werden sollte.

Ein Großteil der zugeführten Energie in einem Haus geht über die **Gebäudehülle** verloren. Wärmelecks zu identifizieren und zu beheben ist nicht nur für den Klimaschutz wichtig, sondern schont durch **geringere Energiekosten** den eigenen Geldbeutel.



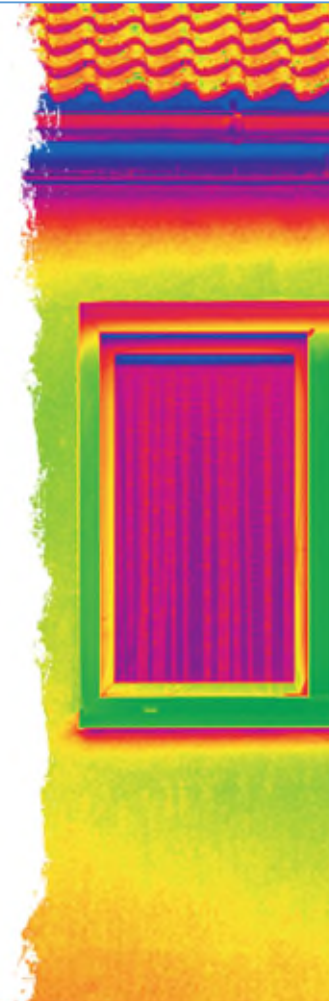
THERMOGRAFIE-SPAZIERGANG

ABLAUF

Nach einem kurzen Einführungsvortrag werden ausgewählte Gebäude begangen, Wärmebilddaufnahmen erstellt und diese fachkundig besprochen. Die Route ist etwa 1 km lang.

Sollte es regnen oder schneien, werden die Kameras im kleinen Rahmen in den Räumlichkeiten am jeweiligen Treffpunkt getestet.

Unterstützt durch:





THERMOGRAFIE-SPAZIERGANG

EIN ABENDGANG MIT BESONDEREM BLICK

Erfahre mehr zum Thema bei einem unserer anstehenden Thermografie-Spaziergänge:

Wann: 17.02.2026 | 17:30 Uhr
Treffpunkt: **Dorfgemeinschaftshaus Sibbesse**
Anmeldung:

 dennis.markgraefe-juretzka@sibbesse.de
oder
 05065 / 801-26

Die Teilnahme ist kostenlos. Aufgrund begrenzter Teilnehmendenzahl ist eine **Anmeldung bis zum 13.02. erforderlich.**





DANKE

Fragen?
Jederzeit gern!

Klimaschutzagentur
Landkreis Hildesheim gGmbH

Marie-Wagenknecht-Straße 3
31134 Hildesheim

Info-Telefon:

05121/ 309-2777

info@klimaschutzagentur-hildesheim.de

www.klimaschutzagentur-hildesheim.de