



ÜBERLANDWERK LEINETAL GMBH

VORSTELLUNG DES UNTERNEHMENS

: ÜBERLANDWERK LEINETAL IM PROFIL



- : Drei Beteiligungen an Windparks
- : Drei Beteiligungen an PV-Freiflächenanlagen



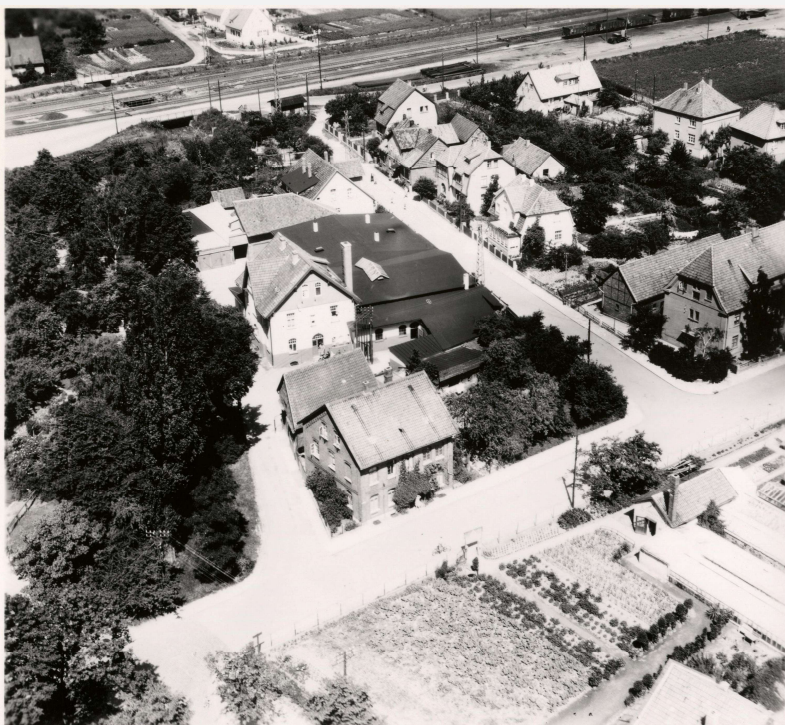
- : ca. 100 MitarbeiterInnen
- : >10 % Ausbildungsquote



- : Gesellschafter:
Avacon (48 %)
Stadt Gronau (26 %)
LK Hildesheim (26 %)

: ÜWL FRÜHER

Das ÜWL Betriebsgebäude im Jahr 1956



Das Betriebsgebäude am Eltwerk 1 im Jahr 2008



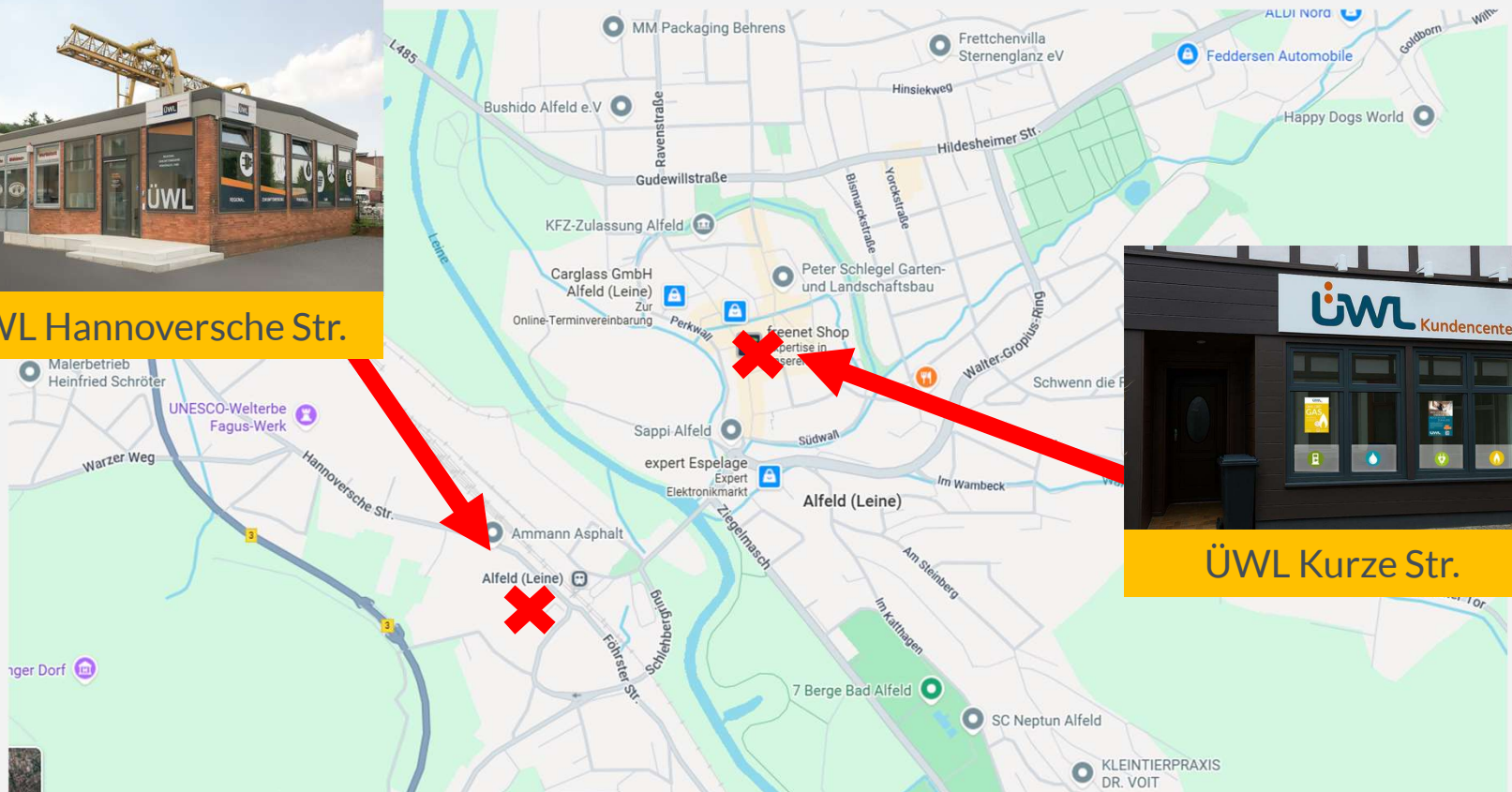
Nach fast zweijährigem Umbau erfolgte im April 2015 der Umzug in den modernen Neubau am vertrauten Standort in Gronau (Leine), Am Eltwerk 1.



STANDORTE IN ALFELD



ÜWL Hannoversche Str.



ÜWL Kurze Str.

ÜWL KURZE STR. ALFELD

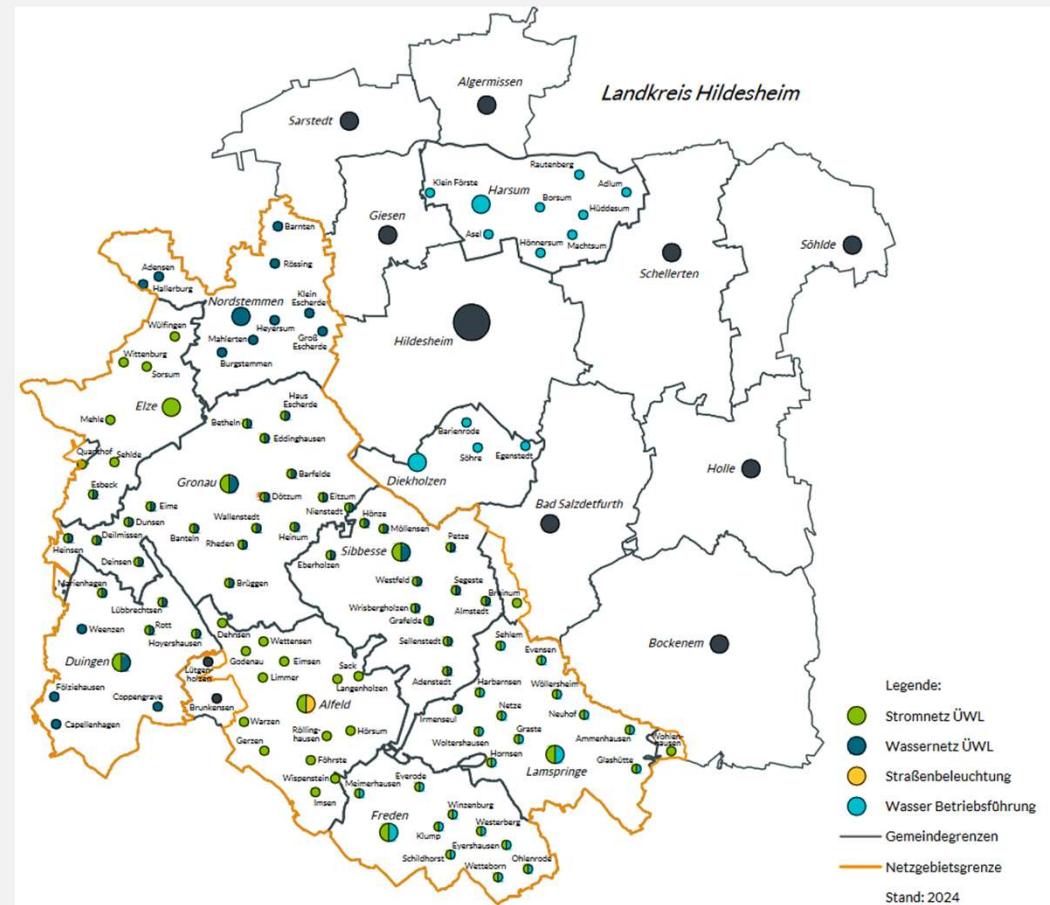
ÜWL Kundenbüro Alfeld



• KENNZAHLEN 2024

AUF EINEN BLICK //

Einwohner im Versorgungsgebiet	
Wasser u. Strom-Netzbetrieb	ca. 90.000
Kunden	
Wasser	13.000
Strom-Netzbetrieb	39.500
Strombelieferungskunden	30.000
Gasbelieferungskunden	1.400
Mitarbeiter	103
davon Auszubildende	13
Ausbildungsquote	12,6%
Jahresumsatz	58,7 Mio. EUR
Bilanzsumme	64,1 Mio. EUR
Investitionssumme	5,9 Mio. €



ERNEUERBARE ENERGIEN IM ÜWL-NETZ

VERGLEICH 2020 / 2023 / 2024 / 2025



Photovoltaik



Windkraft



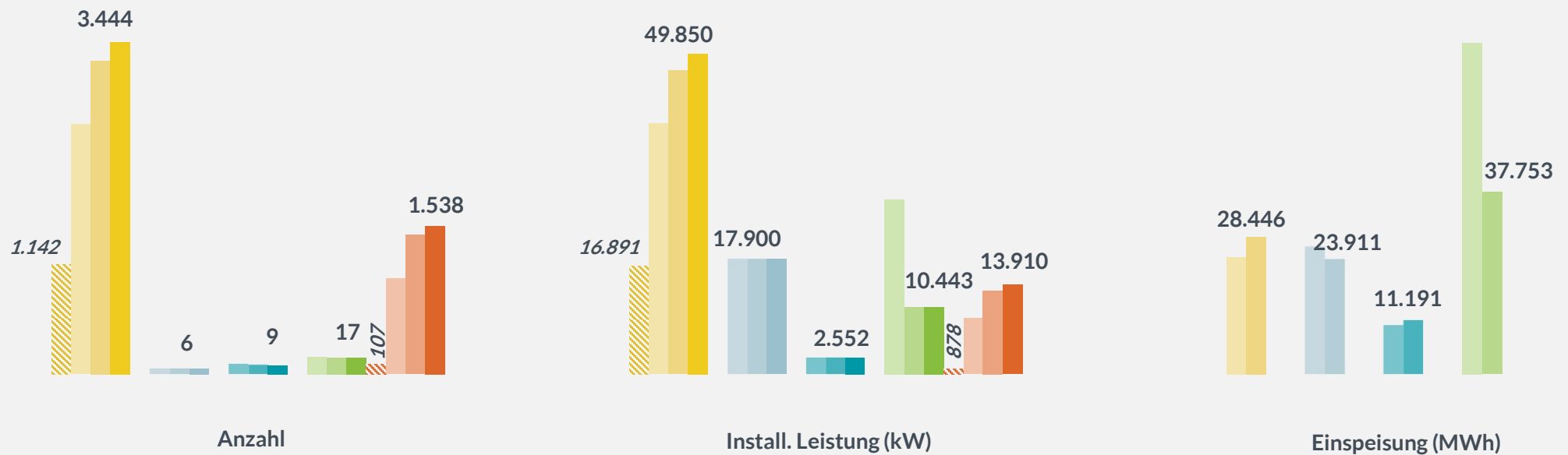
Wasserkraft



Biomasse

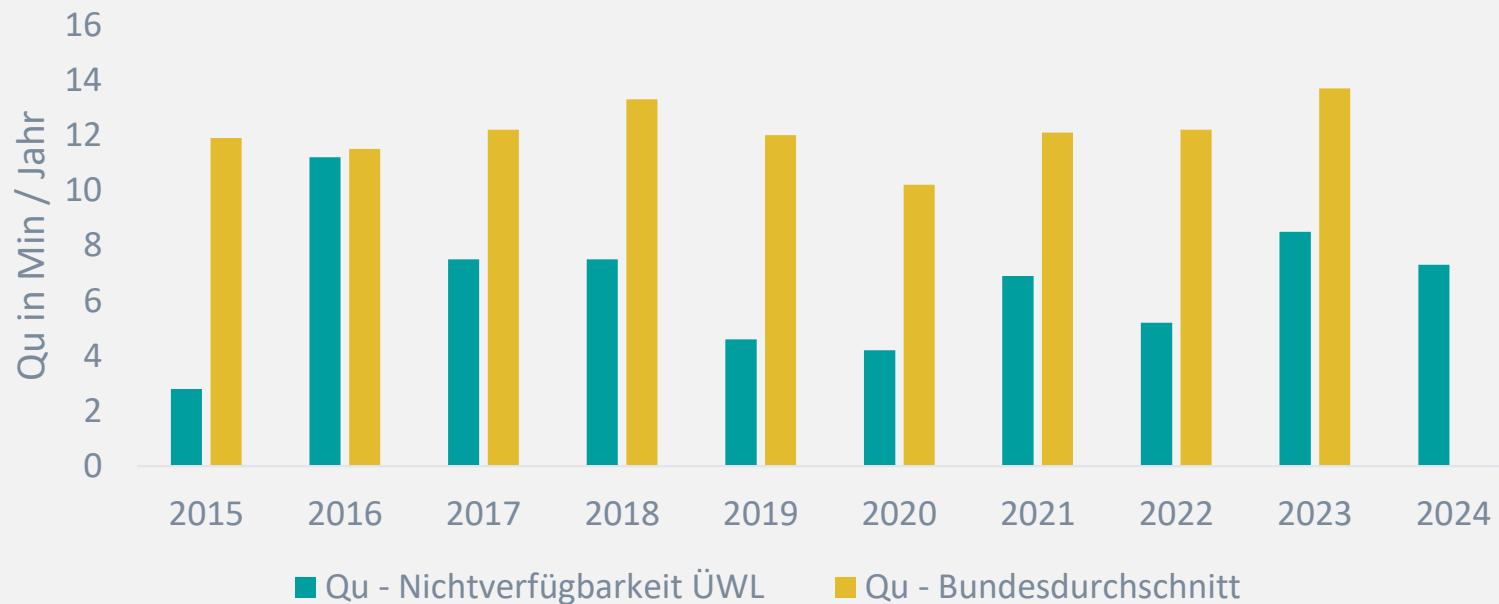


Speicher



STÖRUNGSKENNZAHLEN (FNN)

Nichtverfügbarkeit ÜWL vs Bundesdurchschnitt



STROM: Stromnetzverfügbarkeit für 2024 war mit 7,25 Ausfallminuten / Jahr ähnlich gut, wie 2023. Die Vergleichszahlen für den Bundesdurchschnitt sind noch in der Auswertung

WASSER: Wasser-Störungen mit 60 Rohrbrüchen liegt auf dem Niveau des Vorjahres



WIR FREUEN UNS
AUF EINE
ZUSAMMENARBEIT
RUND UM VOLLER
ENERGIE!

• ENDE